



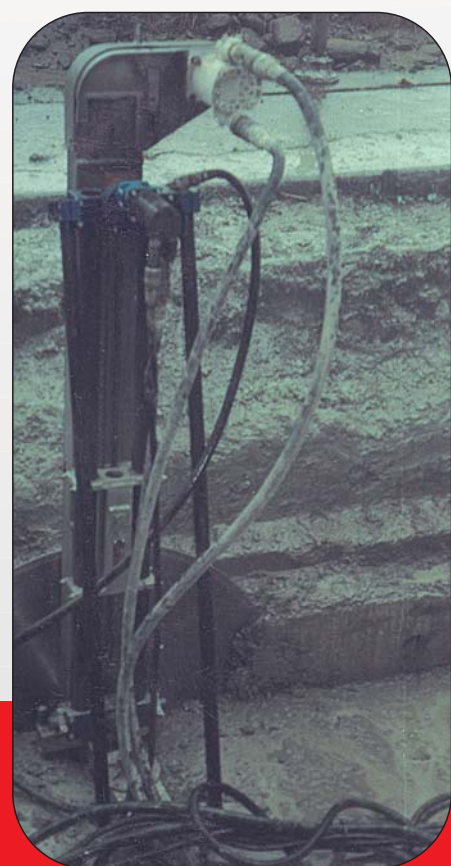
SEGHE TAGLIAPAVIMENTO

Per il taglio di manti stradali per posa condotte; la realizzazione di giunti su pavimenti, per tagliare vani scala, posa di bascule, infarsi; l'esecuzione di cavidotti per illuminazione aeroportuale, spire magnetiche, robotica ed impiantistica in genere. Le seghe circolari sono montate su telai a ruote con avanzamento automatico consigliabili per tagli su strade e piazzali o comunque in ambienti con adeguata ampiezza; su solai di forte resistenza e spessore; su pavimentazioni industriali.



SEGHE A TUFFO

Per la realizzazione di pozzetti, plinti, passi d'uomo; aperture di vani per aerazioni, condizionamento; passaggi di impianti su dighe, centrali elettriche, opere d'arte, ecc.. Le seghe a tuffo abbisognano di fori passanti nei quali può affondare il disco diamantato - il quale crea la sua sede per fresatura tagliando la struttura - insieme al motore che lo fa roteare. Una specie di telaio-sega consente la precisa penetrazione per tagli rettilinei, spezzati, aperture squadrate su cemento anche armato. Questo tipo di sega è indispensabile se il manufatto è accessibile da una sola parte.



UFFICIO DI SONDRIO

P.le Merizzi, 17 - 23100 SONDRIO (SO) - Tel./Fax +39.0342.510197
www.ediltagliocemento.com - info@ediltagliocemento.com

SOCIETÀ CERTIFICATA ITALCERT N. 228/04 - SISTEMA GESTIONE QUALITÀ
UNI EN ISO 9001-2000 (ISO 9001-2000) - SINCERT documento RT-05

PERFORAZIONE, TAGLIO E DEMOLIZIONE CONTROLLATA DI OPERE IN CEMENTO
ARMATO E PIETRAMME SU SPECIFICA FORNITA DAL CLIENTE



Piazzale Cadorna, 13 - 20123 MILANO - Cell. 335 73.71.000 - Cell. 335 73.71.004



EDIL TAGLIO CEMENTO

**NUOVE TECNOLOGIE
DI PERFORAZIONE
E DEMOLIZIONE DEL
CEMENTO ARMATO**

SINCERT
CERTIFICATO N° 228/04

**UNA SOLUZIONE
PROFESSIONALE
LA RISPOSTA
AD OGNI PROBLEMA**

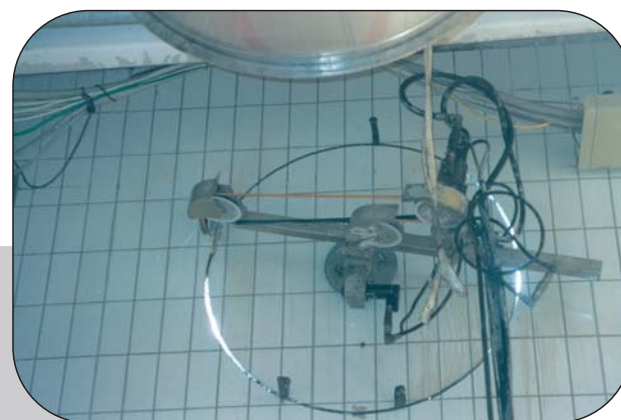


Attualmente operiamo in Alta Italia, Centro Italia e Stati Esteri confinanti.

Su cemento armato e sasso, con un'esperienza dei nostri operatori più che trentennale, eseguiamo:

- Tagli di qualsiasi spessore: solette, pavimenti, asfalto.
- Fori per impianti idraulici, passaggio condotti, ventilazione e provini per campionature.
- Demolizioni controllate con pinza o presse divaricatrici.

Grazie all'utilizzo di macchinari diamantati ad altissima precisione, operiamo in assenza di vibrazioni, polveri, eccessivi rumori; ciò permette di intervenire in industrie che non consentono interruzioni ai propri cicli produttivi ed in locali residenziali finiti e già abitati o in fase di costruzione. Nostri clienti primari nel settore edile e nei trasporti, grandi opere pubbliche e private unitamente ad una clientela diffusa di svariate tipologie e di amministrazioni condominiali.



TAGLIO CIRCOLARE

Questo sistema di taglio circolare con filo diamantato permette di eseguire lavori di sagomatura di vari materiali con curvature di diametri diversi.



MARTINETTI IDRAULICI

Il divaricatore idraulico, nonché la pressa divaricatrice, consentono in tempi brevissimi di demolire piccoli o grossi manufatti di cemento armato o roccia, ottenendo con un lavoro silenzioso il massimo risultato con la totale assenza di polvere. Per sgretolare roccia durante scavi; su basi di gru, macchinari zavorrati, plinti e simili; scapitozzamento di pali di fondazione; sbalamento di centine di gallerie in cemento armato. Sono cilindri ad espansione azionati idraulicamente, inflati manualmente in fori opportuni su cemento fortemente armato, rocce e strutture tenaci; è possibile creare delle linee di rottura ben prestabilite.



DEMOLIZIONI CON TAGLIO

Questo sistema di taglio permette di demolire un manufatto in sequenza con un ottimo rapporto costo, qualità e tempo. Nelle foto di esempio, in due giornate, è stata rimossa totalmente una cisterna d'acqua di oltre 40 metri di altezza.



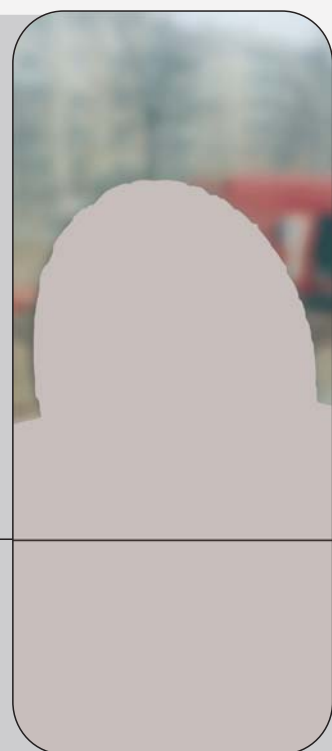
PERFORAZIONI E CAROTAGGI

Per prelievi di campioni, foratura per installazione di pali per guard-rail, fori di scolo su dighe e pendii, predisposizione del passaggio di condutture per l'aria condizionata, tubature per gas, acqua, cavi elettrici, fibra ottica ed altri simili. Con questa tecnica è possibile forare qualsiasi materiale di qualunque diametro e spessore, su pareti, soffitti, pavimenti con qualsiasi angolo di inclinazione. Si opera in ambienti di ridotte dimensioni, dove si devono escludere percussioni ed eccessivo rumore ottenendo un foro perfetto senza sbordature grazie all'utilizzo di corone diamantate.



PINZE E CESCOIE IDRAULICHE

Anche in questo caso si demoliscono manufatti in cemento fortemente armato ed è un sistema consigliato dove conviene ridurre le strutture in frammenti, o dove l'allontanamento di grossi blocchi è difficile; dove non conviene puntellare la struttura da demolire e dove il rumore è bandito (ospedali, alberghi, banche, condomini, uffici, stabilimenti in attività).



SEGHE A PARETE

Per l'apertura di vani per porte, finestre, scale; il taglio di rampe di scale o pianerottoli per posa ascensori; giunti sismici su fabbricati, vasche, canali; abbattimento di barriere architettoniche per disabili, ecc... Queste seghe a disco diamantato in rotazione raffreddato ad acqua, intelaiate su particolari guide metalliche, vengono utilizzate per tagli a filo parete, pavimento, soffitto in cemento armato, in lavori di alta precisione. Vengono altresì utilizzate quando la struttura deve rimanere a vista e per separare una struttura da demolire con una che deve rimanere in sede.

SEGHE A FILO DIAMANTATO

Per demolire ponti, stadi sportivi, centrali elettriche, cartiere, silos, ciminiere, caveau, interni di cinema e teatri, diaframmi ecc.; eseguire giunti sismici su fabbricati e aperture di vani per passaggi ed impiantistica. Un filo di acciaio inanellato di perle di diamante industriale, distanziate da piccole molle d'acciaio e messo in movimento veloce da una puleggia rotante, grazie a sfregamento raffreddato da getti d'acqua; permette tagli a grosse strutture in cemento fortemente armato o pietrame di elevato spessore. La nostra società risulta unica in Italia e probabilmente in Europa ad avere effettuato un taglio di un manufatto di cemento armato di **metri quadrati 140 in un unico taglio (sottopasso Bergamo).**



DEMOLIZIONE ROBOTICA

Con questo sistema viene utilizzato uno speciale robot radiocomandato che consente di operare in zone pericolose dove non è possibile la presenza umana. L'utilizzo della macchina operatrice (robot), totalmente elettrica, è consigliato anche in luoghi chiusi ed interni, data l'assenza totale di fumi e rumori.

UNA SOLUZIONE PROFESSIONALE, LA RISPOSTA AD OGNI PROBLEMA.